



# Catalogue formation 2025 - 2026

---

**Formez-vous**  
à l'habitat inclusif

Présentation

# Familles Solidaires Expert

Un organisme de formation 100% dédié à l'habitat inclusif



L'Organisme de Formation Familles Solidaires Expert se dédie depuis 2020 à la formation de tous les **acteurs de l'habitat inclusif** à travers des programmes spécifiquement conçus pour optimiser l'apprentissage.

Les parcours pédagogiques visent une finalité opérationnelle quelque soit la typologie, l'avancée des projets et les acteurs qui les mettent en œuvre.

## Le groupe associatif

Familles Solidaires est un groupe associatif œuvrant depuis plus de 10 ans dans un objectif commun : **permettre aux personnes fragilisées par l'âge, la maladie ou le handicap de vivre avec et comme les autres, grâce à l'habitat inclusif.**

Doté aujourd'hui d'un **centre d'expertise**, d'un **fonds de dotation**, d'une **foncière** et de **plusieurs associations territoriales**, le groupe associatif Familles Solidaires porte et accompagne des projets partout en France.

Engagé dans l'écosystème national, Familles Solidaires siège à l'**Observatoire National** de l'habitat inclusif auprès des acteurs institutionnels.



## QUELQUES CHIFFRES

**+10**  
années  
d'expertise

**505**  
personnes  
formées depuis  
2020

**5**  
formations  
pour se former  
à l'habitat  
inclusif

**3**  
formateurs  
experts dans le  
domaine de  
l'habitat inclusif



### Nos engagements qualité

Les actions de formations délivrées par Familles Solidaires Expert ont obtenu la **certification Qualiopi** pour les actions de formation, en septembre 2021. Cette reconnaissance nationale permet de faire appel à des fonds publics ou mutualisés et atteste de la **qualité du processus** mis en œuvre par les prestataires d'actions concourant au développement des compétences.



Se former au sein de notre organisme de formation offre une expertise reconnue, des programmes structurés, des ressources pédagogiques fiables et favorise l'interaction entre participants

La formation vous permettra de gagner du temps, de mettre en place un programme étape par étape pour atteindre vos objectifs, mais surtout de déceler les pièges qui pourraient ralentir votre projet.

Bénéficiez de toute l'expertise de Familles Solidaires avec des formations complètes certifiées Qualiopi, mises à jour avec les dernières innovations et réglementations sur l'habitat inclusif.

Dispensées par des experts chevronnés, également porteur de projets, elles offrent une approche pratique pour renforcer vos compétences et vous préparer à naviguer avec succès dans le domaine complexe de l'habitat inclusif.

# SOMMAIRE

## De nos formations



Découvrir l'habitat  
inclusif  
**Page 5**



Monter un projet  
d'habitat inclusif  
**Page 9**



Gérer et exploiter  
un habitat inclusif  
**Page 13**



Animer et coordonner un  
projet de vie sociale et  
partagée

**Page 17**



Intervenir en tant que  
professionnel de l'aide à  
domicile en colocation  
inclusive  
**Page 21**

# Formation

---

## Découvrir l'habitat inclusif

*De la définition à la vie  
quotidienne*



# POURQUOI SE FORMER ?

à la découverte de l'habitat inclusif



## POUR COMPRENDRE LES ENJEUX DE L'HABITAT INCLUSIF

Explorez le contexte politique, démographique et sociétal pour mieux saisir les besoins des personnes âgées et en situation de handicap. Appréhendez les différences entre l'habitat inclusif et les établissements médico-sociaux.



## POUR CLARIFIER LE CADRE JURIDIQUE ET LES TYPOLOGIES D'HABITATS POSSIBLES



Faites le point sur le cadre législatif et les différentes formes d'habitat, pour orienter vos projets en toute clarté.



## POUR COMPRENDRE LES ENJEUX DU MONTAGE DE PROJET

Appréhendez les étapes de montage de projet, les options de portage et les financements possibles.



## POUR CLARIFIER LES RÔLES DE CHACUN ET SE PROJETER DANS LA VIE QUOTIDIENNE



Comprenez les missions spécifiques des différents acteurs et le positionnement du porteur de projet dans l'écosystème.

# DÉCOUVRIR L'HABITAT INCLUSIF

De la définition à la vie quotidienne



## PUBLIC CIBLE

Personnes intéressées  
par l'habitat inclusif



## PRÉREQUIS

Aucun



## DURÉE

1 jour en présentiel  
(7 heures)



## COÛT

490€ TTC  
(non assujetti à la TVA)

*Prise en charge possible par  
les OPCO et France Travail*



## OBJECTIFS DE LA FORMATION

- Définir ce qu'est l'habitat inclusif et identifier les différences avec d'autres formes d'habitats (domicile classique, établissement médico-social).
- Identifier les différents modèles d'habitat inclusif.
- Connaître les rôles et responsabilités des différents acteurs de l'habitat inclusif.
- Réfléchir à sa propre posture et à l'intérêt ou non de s'engager dans une démarche de projet.
- Appréhender les modalités de portage et les financements dédiés.

## APTITUDES DEVELOPPEES

- **Compréhension** des enjeux politiques, démographiques et sociétaux de l'habitat inclusif.
- **Clarification** de l'écosystème, les acteurs et les rôles dans un projet d'habitat inclusif.
- **Identification** des modèles existants et les implications pour les porteurs potentiels.

## MÉTHODES PÉDAGOGIQUES UTILISÉES

- Alternance d'apports théoriques et pratiques P
- Partages d'expérience
- Ateliers de réflexion en sous-groupe
- Groupes de 10 personnes maximum
- Remise d'un classeur avec outils pédagogiques
- Accès à un espace extranet en ligne
- Évaluation au début, pendant et en fin de formation (mises en situation, QCM, grille d'auto-évaluation)



## NOS PROCHAINES DATES DE FORMATION

Devis sur demande pour de la formation en intra, à partir de 6 personnes

Le 26 novembre 2025 à Mulhouse  
Les 25 février 2026 à Mulhouse

*Cette formation est accessible aux personnes en situation de handicap*

# DÉCOUVRIR L'HABITAT INCLUSIF



## Programme de la formation

### Matin

- Présentation du contexte et panorama des enjeux politiques, démographiques et sociétaux de l'habitat inclusif.
- Identification du cadre juridique et des politiques publiques qui bornent l'habitat inclusif
- Tour d'horizon des modèles existants et des conditions de réussite
- Comparaison de l'habitat inclusif avec les établissements médico sociaux
- Décryptage des implications concrètes du porteur de projet : quelles implications, compétences, ressources pour le montage d'un projet d'habitat inclusif ?

### Après-midi

- Repérage des portages possibles (associatif, privé, public, ESMS...)
- Analyse des modalités de portage possibles et impacts juridiques, financiers et organisationnels
- Identification des étapes de montage d'un projet de l'idée jusqu'à l'ouverture du projet
- Identification du rôle de chacun et articulations entre le porteur de projet et les autres acteurs de l'écosystème
- Les 10 questions à se poser avant de se lancer



# Formation

---

## Monter un projet d'habitat inclusif

*De l'idée à la mise en  
œuvre*



# POURQUOI SE FORMER ?

## au montage de projet d'habitat inclusif



### POUR CADRER EFFICACEMENT SON PROJET D'HABITAT INCLUSIF

Identifiez les formes d'habitat, comprenez les enjeux juridiques et les financements possibles pour poser des bases solides dès le démarrage.



### POUR STRUCTURER UNE DÉMARCHE COHÉRENTE ET RÉALISTE

Pilotez chaque étape du projet (juridique, social, immobilier et économique) grâce à une méthodologie claire et des outils concrets adaptés à tous les acteurs.



### POUR SÉCURISER ET METTRE EN ŒUVRE CONCRÈTEMENT VOTRE PROJET

Élaborez un budget prévisionnel réaliste, sécurisez les financements, et repartez avec un plan d'action directement mobilisable.



# MONTER UN PROJET D'HABITAT INCLUSIF

De l'idée à la mise en œuvre



## PUBLIC CIBLE

Porteur de projet



## PRÉREQUIS

Aucun



## DURÉE

3 jours en présentiel  
**ou** 6 demi-journées en  
classe virtuelle  
(21 heures)



## COÛT

1 590€ TTC  
(non assujetti à la TVA)  
*Prise en charge possible par les  
OPCO et France Travail*



## OBJECTIFS DE LA FORMATION

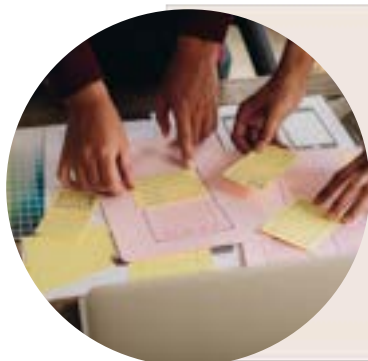
- Comprendre les enjeux, le cadre juridique et les typologies de l'habitat inclusif.
- Cadrer son projet d'habitat inclusif en tenant compte du cadre juridique, du contexte territorial et partenarial.
- Choisir un modèle de portage adapté à son projet et concevoir une stratégie de montage.
- Élaborer un budget prévisionnel et identifier les sources de financement possibles.
- Sécuriser juridiquement son projet et construire une feuille de route opérationnelle.

## APTITUDES DEVELOPPEES

- Maîtriser le cadre réglementaire et politique de l'habitat inclusif.
- **Savoir analyser** un besoin territorial et construire un diagnostic partagé.
- **Identifier et mobiliser** les bons partenaires autour d'un projet d'habitat inclusif. **Comprendre** les modèles économiques et juridiques adaptés. **Anticiper** les risques et planifier les étapes de mise en œuvre.

## MÉTHODES PÉDAGOGIQUES UTILISÉES

- Alternance d'apports pratiques et théoriques
- Partages d'expérience
- Ateliers de réflexion en sous-groupe
- Groupes de 10 personnes maximum
- Remise d'un classeur avec outils pédagogiques
- Accès à un espace extranet en ligne
- Évaluation au début, pendant et en fin de formation (mises en situation, QCM, grille d'auto-évaluation)
- Pour les formations en classe virtuelle : les activités pédagogiques seront réalisées sur des outils collaboratifs connectés (Padlet, Kahoot...).



## NOS PROCHAINES DATES DE FORMATION

Devis sur demande pour de la formation en intra, à partir de 6 personnes

Les 10, 11 et 12 juin 2026 de 9h à 12h30  
+ 1, 2 et 3 juillet 2026 de 9h à 12h30 soit 6 demi-journées  
en classe virtuelle

*Cette formation est accessible aux personnes en situation de handicap*

**Nous contacter :** 09.72.57.57.96 - [formations@familles-solidaires.com](mailto:formations@familles-solidaires.com)

# MONTER UN PROJET D'HABITAT INCLUSIF



## Programme de la formation en présentiel

### Première journée - Comprendre l'habitat inclusif et cadrer son projet

- Identification du contexte d'émergence de l'habitat inclusif et sa définition
- Repérage dans le cadre juridique et les politiques sociales de l'habitat inclusif (AVP, sécurité incendie, perspectives d'évolution).
- Structuration de son projet social : clarifier l'intention, le public cible et analyser des besoins avec un diagnostic partagé.
- Identification des hypothèses de portage pour le porteur de projet
- Clarification des étapes de montage de projet et organisation de chaque étape

### Deuxième journée - Structurer et concevoir son projet

- Identification des composantes de la vie sociale et partagée
- Analyse des besoins en gestion locative adaptée et modalités
- Clarification du rôle et des responsabilités de chaque acteur de l'écosystème
- Elaboration d'un cahier des charges immobilier et architectural
- Identification des options de portage du projet immobilier
  - Le montage avec un bailleur social
  - L'achat en propre

### Troisième journée - Financer, sécuriser et piloter

- Sécuriser l'aide humaine et comprendre l'organisation de la mutualisation des aides.
- Construire un budget prévisionnel d'exploitation
- Construire un budget prévisionnel d'investissement et mobiliser les financements adaptés.
- Anticiper les risques juridiques et opérationnels (requalification, sécurité, conventions).
- Élaborer un plan d'actions structuré et planifier la mise en œuvre concrète du projet.

# MONTER UN PROJET D'HABITAT INCLUSIF



## Programme de la formation en distanciel

### 1ère ½ journée - Comprendre l'habitat inclusif

- Identification du contexte d'émergence de l'habitat inclusif et sa définition
- Repérage dans le cadre juridique et les politiques sociales de l'habitat inclusif (AVP, sécurité incendie, perspectives d'évolution).
- Identification des différences entre l'habitat inclusif et les ESMS

### 2ème ½ journée - Structurer et concevoir son projet

- Structuration de son projet social : clarifier l'intention, le public cible et analyser des besoins avec un diagnostic partagé.
- Identification des hypothèses de portage pour le porteur de projet
- Clarification des étapes de montage de projet et organisation de chaque étape

### 3ème ½ journée - La modélisation du projet de vie sociale et partagée

- Identification des composantes de la vie sociale et partagée
- Analyse des besoins en gestion locative adaptée et modalités
- Clarification du rôle et des responsabilités de chaque acteur de l'écosystème

### 4ème ½ journée - Le montage du projet immobilier

- Elaboration d'un cahier des charges immobilier et architectural
- Identification des options de portage du projet immobilier
- Clarification sur la réglementation incendie
- Identification des bases d'une gestion locative adaptée à son projet

### 5ème ½ journée - Le financement du projet

- Sécuriser l'aide humaine et comprendre l'organisation de la mutualisation des aides.
- Construire un budget prévisionnel d'exploitation
- Construire un budget prévisionnel d'investissement et mobiliser les financements adaptés.
- Identifier les leviers de financement

### 6ème ½ journée - La sécurisation du projet

- Anticiper les risques juridiques et opérationnels (requalification, sécurité, conventions).
- Élaborer un plan d'actions structuré et planifier la mise en œuvre concrète du projet.
- Planifier et organiser chaque étape

# Modalités de réalisation en distanciel

La formation « Montage de projet d'habitat inclusif » peut être suivie à distance, sous format classe virtuelle (100% visio). Cette modalité de réalisation garantit l'atteinte des mêmes objectifs pédagogiques que la formation dispensée en présentiel et repose sur un niveau d'exigence équivalent en termes de qualité pédagogique, d'animation et d'accompagnement des apprenants.



La formation à distance est organisée en 6 demi-journées, intégralement réalisées en synchrone, afin de favoriser l'interactivité, les échanges en temps réel, l'appropriation progressive des contenus et la dynamique de groupe. Elle est animée par les mêmes formateurs que la session en présentiel, assurant ainsi la continuité des contenus, des méthodes pédagogiques et de l'expertise mobilisée.



## Méthodes pédagogiques mobilisées en classe virtuelle

Dans le cadre des classes virtuelles, les activités pédagogiques s'appuient sur des supports et outils numériques favorisant la participation active des apprenants, tels que des outils collaboratifs en ligne (par exemple : Padlet, Kahoot, quiz interactifs, partages d'écran, échanges collectifs et travaux guidés).

Ces modalités permettent de maintenir une pédagogie active et participative, malgré la distance. Afin de faciliter le suivi de la formation et la consolidation des acquis, un carnet de bord est remis aux apprenants. Celui-ci regroupe les éléments essentiels de la formation, ainsi que les corrigés et restitutions des exercices réalisés en ligne.



Visioconférence, échange en sous-groupes, chat, réactions

Digiforma

Emargement numérique, évaluation début et fin de formation

Kahoot!

Quiz ludiques et interactifs (prévoir une application mobile pour scanner QR codes)

padlet

Mur collaboratif pour exercices et restitution

Tous ces outils seront accessibles en ligne, sans avoir besoin de créer un compte !

## Conditions techniques et accompagnement

La participation à la formation à distance nécessite :

- l'utilisation d'un ordinateur ou d'une tablette ;
- une connexion internet stable ;
- un micro et des haut-parleurs ;
- une adresse e-mail valide permettant la transmission du lien de connexion ;
- des tests et un accompagnement sous format de tutoriel peut être organisé avant.

L'organisme de formation assure, pendant toute la durée de la formation, une assistance technique et pédagogique, afin de sécuriser l'accès à la classe virtuelle, de faciliter la participation des apprenants et de garantir le bon déroulement des séquences.



# Formation

---

## **Gérer et exploiter un habitat inclusif**

*De la préouverture à la  
vie partagée*





# POURQUOI SE FORMER ?

*à la gestion et à l'exploitation d'un habitat inclusif*

---

✓ **Pour structurer** le quotidien d'un habitat inclusif grâce à des outils concrets et adaptés à la réalité du terrain.

✓ **Pour sécuriser** juridiquement et humainement son modèle en maîtrisant les principaux risques et responsabilités.

✓ **Pour renforcer** l'animation de la vie sociale partagée et mobiliser durablement les habitants autour du projet.

✓ **Pour gagner** en autonomie dans la gestion de l'habitat grâce à une approche pratique, opérationnelle et réaliste.



# GÉRER ET EXPLOITER UN HABITAT INCLUSIF

De la préouverture à la vie partagée



## PUBLIC CIBLE

Porteur de projet



## PRÉREQUIS

Aucun



## DURÉE

3 jours en présentiel  
ou 6 demi-journées en  
classe virtuelle  
(21 heures)



## COÛT

1 590€ TTC  
(non assujéti à la TVA)  
*Prise en charge possible par les  
OPCO et France Travail*



## OBJECTIFS DE LA FORMATION

- Comprendre les étapes clés de la pré-ouverture et du lancement de la vie collective.
- Maîtriser les outils de gestion RH, financière et logistique au quotidien. Identifier les leviers de sécurisation juridique et d'anticipation des risques. Adapter, évaluer et faire évoluer son projet dans la durée.

## APTITUDES DEVELOPPEES

- **Anticiper, planifier et structurer** l'ouverture d'un habitat inclusif.
- **Animer** la vie sociale partagée dans une logique d'inclusion.
- **Assurer** la gestion opérationnelle et budgétaire du lieu.
- **Encadrer** les équipes et coordonner les parties prenantes.
- **Prévenir** les risques juridiques, humains et organisationnels.
- **Mettre en place** une démarche d'amélioration continue du projet.

## MÉTHODES PÉDAGOGIQUES UTILISÉES

- Alternance d'apports théoriques et pratiques Partages d'expérience
- Ateliers de réflexion en sous-groupe
- Groupes de 10 personnes maximum
- Remise d'un classeur avec outils pédagogiques
- Accès à un espace extranet en ligne
- Évaluation au début, pendant et en fin de formation (mises en situation, QCM, grille d'auto-évaluation)



## NOS PROCHAINES DATES DE FORMATION

Devis sur demande pour de la formation en intra, à partir de 6 personnes

Les 24, 25 et 26 juin 2026 à Paris

Les après-midi des 22, 23 et 24 avril 2026 et les 3, 4 et 5 juin 2026 en classe virtuelle

*Cette formation est accessible aux personnes en situation de handicap*

**Nous contacter :** 09.72.57.57.96 - formations@familles-solidaires.com

# GÉRER ET EXPLOITER UN HABITAT INCLUSIF



## Programme de la formation

### **Première journée - Organiser la pré-ouverture et poser les fondations de la vie collective**

- Élaboration d'un calendrier et d'une checklist de pré-ouverture pour structurer les étapes clés.
- Organisation du processus de choix des locataires et préparation de leur intégration progressive.
- Préparation de l'emménagement : aménager les lieux, assurer la gestion administrative et coordonner le jour J.
- Identification des missions et du profil d'animateur et démarrage des premiers temps partagés.

### **Deuxième journée - Piloter le fonctionnement quotidien**

- Lancement et animation du PVSP en mobilisant les habitants et en assurant la cohésion du collectif.
- Coordination des acteurs (familles, professionnels, partenaires) via des outils de régulation.
- Encadrement et soutien managérial à l'animateur coordinateur et bonnes pratiques de gestion RH.
- Suivi du budget d'exploitation, charges locatives, budget mutualisé et gestion matérielle (entretien, maintenance, sécurité)
- Recherche de financements d'exploitation complémentaires.

### **Troisième journée - Sécuriser l'exploitation et assurer la pérennité**

- Identifier et prévenir les risques : requalification, sécurité, RGPD, responsabilité du 3P.
- Gérer les situations sensibles (violence, fugue) et planifier les sorties ou rééquilibrages.
- Mettre en place des indicateurs d'impact et suivre les résultats quanti/quali de la VSP.
- Réviser les outils du projet (charte, feuille de route) et formaliser les apprentissages.



# Formation

## Animer et coordonner un projet de vie sociale et partagée

*en habitat inclusif*



# ANIMATEUR COORDINATEUR EN HABITAT INCLUSIF

*Un nouveau métier*

« L'animateur coordinateur de la vie sociale et partagée, financé par l'aide à la vie sociale et partagée, joue un rôle de chef d'orchestre du vivre ensemble, non seulement entre les habitants mais aussi entre les habitants et leur environnement, leurs voisins, proches, les services de proximité, etc. » CNSA



La formation est cruciale pour le métier d'animateur coordinateur en habitat inclusif, car elle permet de **développer les compétences** nécessaires pour répondre aux besoins spécifiques des habitants tout en favorisant leur autonomie et leur inclusion sociale.

Les animateurs coordinateurs doivent notamment posséder une connaissance approfondie des différentes formes de handicap, des techniques de communication adaptées, ainsi que des méthodes d'animation et de gestion de groupe.

**92** animateurs/coordonateurs formés depuis 2022



La formation leur offre également **un kit outils complet** pour gérer les situations de conflit et promouvoir une atmosphère conviviale et respectueuse.

En outre, elle leur permet de se familiariser avec les réglementations et les bonnes pratiques en matière de sécurité et de bien-être. Ainsi, une formation solide permet de faciliter le bien-être des habitants et l'efficacité des actions menées au sein de l'habitat inclusif.

**Vous êtes animateur coordinateur de vie sociale et partagée en habitat inclusif et vous avez besoin d'outils concrets pour réaliser vos missions ?**

# ANIMER ET COORDONNER UN PROJET DE VIE SOCIALE ET PARTAGÉE *en habitat inclusif*



## PUBLIC CIBLE

Animateur coordinateur habitat inclusif

## PRÉREQUIS

Aucun

## DURÉE

3 jours en présentiel  
(21 heures)

## COÛT

1 590€ TTC  
(non assujetti à la TVA)

*Prise en charge possible par les OPCO et France Travail*



## OBJECTIFS DE LA FORMATION

- Identifier le fonctionnement de l'habitat inclusif et son écosystème.
- Comprendre les missions d'animation et de coordination et leurs limites.
- Traduire le projet de vie sociale et partagée en charte et activités.
- Mettre en œuvre le projet de vie sociale et partagée de la phase de préouverture jusqu'à la vie quotidienne dans un habitat inclusif.
- Évaluer la pertinence des actions mises en place et les ressources à mobiliser.

## APTITUDES DEVELOPPEES

- **Comprendre** les enjeux du projet de vie sociale et partagée dans un projet d'habitat inclusif
- **Identifier** le rôle de l'animation dans l'écosystème de l'habitat inclusif
- **S'initier** à l'ingénierie partenariale, sociale et financière

## MÉTHODES

## PÉDAGOGIQUES UTILISÉES

- Alternance d'apports théoriques et pratiques Partages d'expérience
- Ateliers de réflexion en sous-groupe
- Groupes de 10 personnes maximum
- Remise d'un classeur avec outils pédagogiques Accès à un espace extranet en ligne
- Évaluation au début, pendant et en fin de formation (mises en situation, QCM, grille d'auto-évaluation)



## NOS PROCHAINES DATES DE FORMATION

Devis sur demande pour de la formation en intra, à partir de 6 personnes

Les 22, 23 et 24 octobre 2025 à Paris

Les 4, 5 et 6 février 2026 à Mulhouse

Les 20, 21 et 22 mai 2026 à Mulhouse

*Cette formation est accessible aux personnes en situation de handicap*

# ANIMER ET COORDONNER UN PROJET DE VIE SOCIALE ET PARTAGÉE



## Programme de la formation

### Première journée

- Présentation du contexte et des enjeux politiques, démographiques et sociétaux de l'habitat inclusif.
- Identification des caractéristiques de l'habitat inclusif.
- Identification du cadre législatif autour de l'habitat inclusif et ses évolutions contemporaines.
- Compréhension de la place du projet de vie sociale et partagée comme élément central dans l'élaboration des politiques publiques.
- Spécification des modalités de financement de l'animation de vie sociale et partagée.

### Deuxième journée

- Présentation du contexte d'émergence de la vie sociale et partagée dans l'habitat intermédiaire collectif.
- Définition du projet de vie sociale et partagée et Identification des critères d'évaluation de l'intensité d'une vie sociale et partagée dans l'habitat inclusif.
- Cartographie des missions de l'animation de vie sociale et partagée et limites de la fonction.
- Méthodologie d'élaboration de la charte de vie sociale et partagée (temporalité, acteurs, révision).

### Troisième journée

- Traduction du projet de vie sociale et partagée en activités quotidiennes.
- Identification des partenaires de l'animation et initiation aux relations et dynamiques partenariales.
- Initiation à la réalisation d'un budget financier, à l'ingénierie de demande de subvention et à la réalisation de bilans à destination des partenaires financiers.
- Méthodologie de gestion des situations complexes (décès, hospitalisation, non adhésion d'un habitat au projet de vie sociale et partagée...).



# Formation

---

## **Intervenir en tant que professionnel de l'aide à domicile**

*en colocation inclusive*



# PROFESSIONNEL DE L'AIDE A DOMICILE

*en colocation inclusive*

**Les clés pour comprendre et réussir l'accompagnement des personnes fragilisées par l'âge, la maladie ou le handicap dans un habitat inclusif**



Les **Services Autonomie à Domicile (SAD)** sont des acteurs essentiels de l'écosystème de l'habitat inclusif.

En effet, ils permettent aux personnes en situation de handicap ou âgées de **vivre de manière autonome tout en bénéficiant d'un soutien adapté à leurs besoins**.

En favorisant l'autonomie, ce service renforce la confiance en soi des individus et leur permet de participer activement à la vie sociale et partagée.

Cependant, **intervenir en habitat inclusif demande aux professionnels d'adapter leur posture** afin de s'intégrer dans un écosystème complexe, différent du domicile individuel ou de l'institution médico sociale.

- Comment intervenir dans un domicile où les habitants vivent à plusieurs, à la fois chez eux et à la fois chez les autres ? Comment intervenir en équipe là où le
- métier d'AES, AVS, ADV est souvent un face à face en solo avec le bénéficiaire ? Comment cerner les limites entre une prestation fournie par une équipe médico
- sociale et un lieu de vie de droit commun partagé à plusieurs ?

# INTERVENIR EN TANT QUE PROFESSIONNEL DE L'AIDE À DOMICILE

## en colocation inclusive

Formation dispensée seulement en intra-entreprise, dans les locaux de l'entreprise.  
Groupe de 6 personnes minimum à 10 personnes maximum.



### PUBLIC CIBLE

Professionnel de l'aide à domicile (AVS, AES, AMP, ADV, AVDF, TISF,...).  
Responsable de secteur.



### PRÉREQUIS

Aucun



### DURÉE

1 jour en présentiel  
(7 heures)



### COÛT

2000€ TTC  
(non assujetti à la TVA)  
*Prise en charge possible par les OPCO et France Travail*



## OBJECTIFS DE LA FORMATION

- Comprendre ce qu'est un habitat inclusif et ses spécificités.
- S'approprier les valeurs de l'habitat inclusif pour les intégrer à son accompagnement et y adapter sa posture professionnelle.
- Comprendre son rôle et ses limites au sein de l'habitat inclusif.
- Savoir communiquer et coopérer avec des acteurs pluridisciplinaires au service des habitants.
- Appréhender les situations complexes et les résoudre en équipe.



## APTITUDES DEVELOPPEES

- **Comprendre** les différences entre l'Habitat Inclusif, le domicile individuel et l'établissement.
- **Identifier** les différents acteurs de l'habitat inclusif et comprendre les enjeux de chacun.
- **Maitriser** son rôle et ses limites d'intervention dans une logique d'autodétermination.
- **Comprendre** l'enjeu d'une responsabilité collective.
- **Transmettre et coordonner** les actions avec les autres acteurs de l'habitat inclusif.

## MÉTHODES PÉDAGOGIQUES UTILISÉES

- Alternance d'apports théoriques et pratiques
- Partages d'expérience
- Ateliers de réflexion en sous-groupe
- Groupes de 10 personnes maximum
- Remise d'un classeur avec outils pédagogiques
- Accès à un espace extranet en ligne
- Évaluation au début, pendant et en fin de formation (mises en situation, QCM, grille d'auto-évaluation)

*Cette formation est accessible aux personnes en situation de handicap*

**Nous contacter :** 09.72.57.57.96 - [formations@familles-solidaires.com](mailto:formations@familles-solidaires.com)

# INTERVENIR EN TANT QUE PROFESSIONNEL DE L'AIDE À DOMICILE



## Programme de la formation

### Comprendre l'habitat inclusif :

- Une 3eme voie entre domicile et institution
- Appréhender les spécificités d'une vie chez soi avec les autres



### L'autodétermination des habitants et leur choix de partage :

- Domicile en colocation ou en habitat regroupé
- Aide humaine mutualisée totalement ou partiellement
- Animation de la vie sociale

### Rôle et responsabilités des intervenants au service des habitants :

- Le représentant du projet d'habitat inclusif
- L'animateur coordinateur / coordinateur de vie sociale et partagée
- Le gestionnaire locatif et le budget de l'habitat
- L'implication nécessaire des aidants et familles
- Les bénévoles et l'ancrage local dans la cité
- Le soin et les intervenants para- et médicaux

### L'aide à domicile : un travail d'équipe qui s'organise autour d'un collectif d'habitants

- Les compétences techniques et comportementales requises
- Se mettre d'accord et se coordonner entre aides à domicile
- L'organisation des tâches lors d'une présence 24/24 dans l'habitat
- La responsabilité collective et le rôle du chef d'équipe le cas échéant
- Le partage des pratiques et la régulation interne

### Les modes de coopérations entre intervenants pluridisciplinaires

- Rendre compatibles le projet individuel (SAD) et le projet de vie partagée
- Les risques de glissements de tâches
- Les limites d'interventions et de responsabilité de l'aide à domicile
- La transmission et la coordination avec les autres acteurs de l'habitat inclusif
- Qui décide quoi ? L'absence de hiérarchie entre les intervenants
- Les instances de régulation et de médiation de l'habitat inclusif

### La vie quotidienne et la gestion des situations complexes (jeux de rôles autour d'exemples concrets)

- Accueillir et accompagner un nouvel habitant
- Le domicile des habitants n'est pas une mini-structure
- L'animation de la vie sociale et partagée pour un collectif d'habitants
- La gestion du budget partagé et du budget individuel des habitants fragilisés
- La responsabilité du suivi médical, des soins de nursing et la gestion des médicaments, les cas d'urgences
- Quand la vie en collectif pose question : les troubles du comportement des habitants
- Vol, maltraitance et évènements indésirables que faire ?
- La gestion du décès d'un habitant

# NOS MODALITÉS

## D'évaluation

- **Avant la formation** : une évaluation de préformation sera proposée avant via l'espace extranet de l'apprenant.
- **Pendant la formation** : le formateur valide la bonne compréhension et l'acquisition des compétences à travers des tests et jeux de mise en situation.
- **A l'issue de la formation** : une évaluation finale des compétences est proposée ainsi qu'une enquête de satisfaction.

## Pédagogiques



**L'interaction** avec une alternance d'apports théoriques et de temps dédiés au partage d'expériences, à l'animation d'ateliers. Nous privilégions des petits groupes afin de favoriser l'échange.

**La création et la transmission** d'outils : plannings, budgets, fiches de poste, diagnostics, tableaux de synthèse, fiches techniques etc., afin de professionnaliser les démarches.

**La co-construction** avec les acteurs internes et externes impliqués dans la réalisation de vos projets.

## D'accès à la formation

L'inscription peut être réalisée par téléphone, par e-mail, via notre site internet ou notre formulaire de contact. Chaque demande fait l'objet d'un formulaire de préinscription puis d'un échange préalable afin de vérifier l'adéquation de la formation au besoin, au profil du participant. L'inscription devient définitive après validation du dossier administratif. Les délais d'accès varient selon la session choisie et le mode de financement (environ 1 mois avant le démarrage de la session).

Pour les formations à distance, les conditions techniques d'accès, les activités à réaliser à distance, leur durée moyenne ainsi que les modalités d'assistance technique et pédagogique sont transmises avant l'entrée en formation.

Nous faisons notre maximum afin que toutes nos formations soient accessibles et adaptables aux personnes en situation de handicap et nous veillons au respect des conditions d'accueil. Nous nous appuyons sur notre réseau de partenaires afin d'adapter le déroulement de la prestation (exemple : transport à la demande à prévoir, AES pour l'assistance dans les actes du quotidien). Le service à domicile (SAD) TECAP 68 pourra être sollicité pour accompagner une personne pendant toute la durée de la formation.

Vous pouvez nous adresser toute remarque ou réclamation à l'adresse suivante : [formation@familles-solidaires.com](mailto:formation@familles-solidaires.com). Une réponse vous sera apportée sous 10 jours. Votre avis nous permet d'améliorer continuellement la qualité de nos formations.

# FINANCER LA FORMATION



## Salarié

Si votre projet d'habitat inclusif est en lien avec votre emploi : adressez-vous à votre service RH qui pourra faire une demande à l'OPCO de référence.  
Sinon, adressez-vous à un Conseiller en Evolution Professionnelle (CEP) sur [www.mon-service-cep.fr](http://www.mon-service-cep.fr)

## Proche Aidant

Vous relevez d'AG2R La Mondiale (contrat de prévoyance ou retraite complémentaire), une prise en charge peut être possible, contactez nous.



## Financer une formation Familles Solidaires



## Demandeur d'emploi

Adressez-vous à votre conseiller emploi pour envisager une prise en charge par France Travail.



## Indépendant

Téléchargez votre attestation de contribution à la formation sur votre compte URSSAF. Puis déposez votre dossier à votre OPCO de référence.



# LES FORMATRICES

Nos formatrices sont des expertes qui ont facilitées le déploiement des projets co-construits dans des écosystèmes variés, notamment à travers les activités du Groupe associatif Familles Solidaires.

## **Bernadette PAUL CORNU**

Dirigeante de  
Familles Solidaires



- Titulaire du CAFDES et d'un DU en Gérontologie
- 2 ans de direction d'établissement médico-social
- 17 ans dans l'industrie automobile
- 3 ans de recherche sur les habitats inclusifs en France et en Allemagne

## **Fanny BIRLING**

Directrice Pôle Métiers



- Titulaire d'un Master en Responsabilité Sociale des Entreprises
- 7 ans d'expérience dans l'habitat inclusif
- 3 ans d'expérience dans le médico-social

## **Mégane REGINAL**

Cheffe de projet habitat  
inclusif



- Titulaire d'une Licence de Sociologie et d'un Master en Économie Sociale et Solidaire
- 8 ans d'expérience dans le secteur social et médico-social

## **PUBLIC DE NOS FORMATIONS**

- Établissements et services médico-sociaux
- Associations
- Aidants familiaux
- Collectivités
- Acteurs du logement et de l'habitat (bailleurs sociaux, AMO, architectes,...)
- animateurs/coordonateurs de vie sociale et partagée
- Professionnels de l'aide à domicile, etc.

## **NOS LIEUX DE FORMATION**



### **PARIS**



### **MULHOUSE**

Dans nos nouveaux  
locaux

# NOS ENGAGEMENTS QUALITÉS

Extrait de notre rapport qualité sur le programme destiné aux animateurs

Sur 66 répondants

## ORGANISATION DE LA FORMATION

- Etes-vous satisfait de l'organisation générale (convocation, logistique, accueil, etc.) ? **9.8/10**
- Etes-vous satisfait du lieu de formation ? **9.8/10**
- Etes-vous satisfait du rythme de la formation (horaires et pauses) ? **9.6/10**

## DÉROULEMENT DE LA FORMATION

- Le formateur était-il clair et dynamique ? **10.0/10**
- Les exercices et activités étaient-ils pertinents ? **9.9/10**
- Le formateur a-t-il adapté la formation aux stagiaires ? **10.0/10**
- Les supports de présentation étaient-ils pertinents ? **10.0/10**

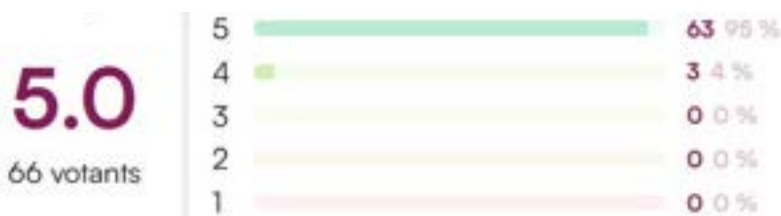
## EFFICACITÉ DE LA FORMATION

- Cette formation améliore-t-elle vos compétences ? **9.8/10**
- Y-avez-vous trouvé des réponses ou pistes opérationnelles pour votre projet ? **9.8/10**

## RECOMMANDERIEZ VOUS CETTE FORMATION ?



Note générale de la formation sur 5 étoiles ?



## LES AVIS

*"Le contenu de la formation est clair et complet. Je repars de cette formation avec toutes les clés en main pour prendre mon poste d'animatrice plus sereinement. Les échanges entre la formatrice et les apprenants sont riches", Florence D.*

*"Le support classeur est géniale et adapté. La formatrice est pédagogue, intéressante, professionnelle, humaine." Violène M.*



*"Grande qualité et haut niveau d'information" Camille B.*

*"Une formation très complète, très intéressante. Je suis entièrement satisfaite." Ingrid B.*



*"Un apport de connaissances complet et bien présenté avec des cas concrets et des échanges de bonnes pratiques." Cécile T.*

*"Formation dispensée par un porteur de projet, pour qui le projet est incollable ! Beaucoup d'informations et de ressources." Émilie C.*

# Nous contacter

## MARION FASSIER

Chargée d'ingénierie pédagogique

[formation@familles-solidaires.com](mailto:formation@familles-solidaires.com)

09 72 57 57 96

07 81 41 72 20

14 Avenue du Maréchal de Lattre de Tassigny  
68100 Mulhouse

Retrouvez toutes nos formations et actualités sur :  
[expert.familles-solidaires.com](http://expert.familles-solidaires.com)



## Ils nous ont fait confiance

